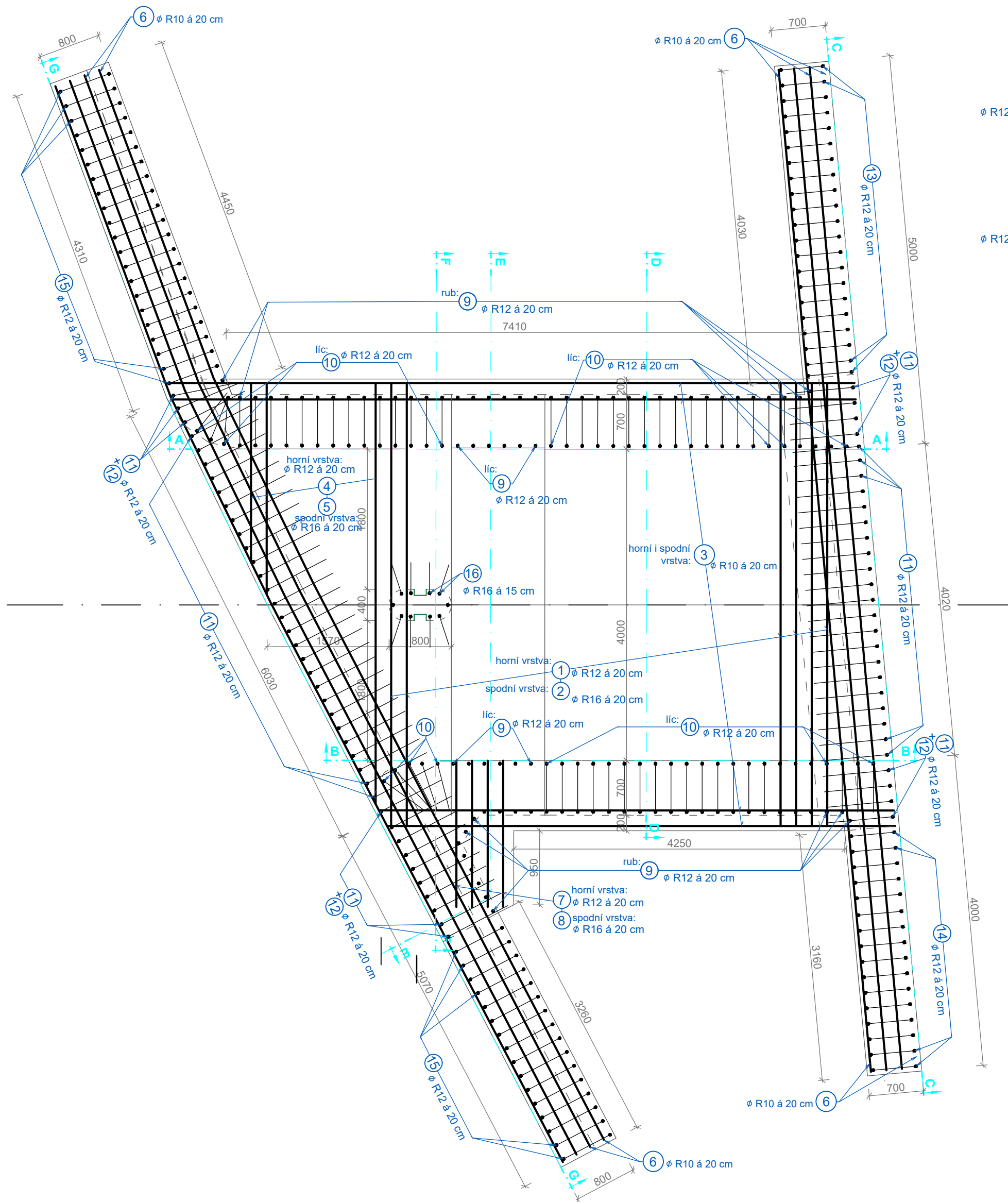
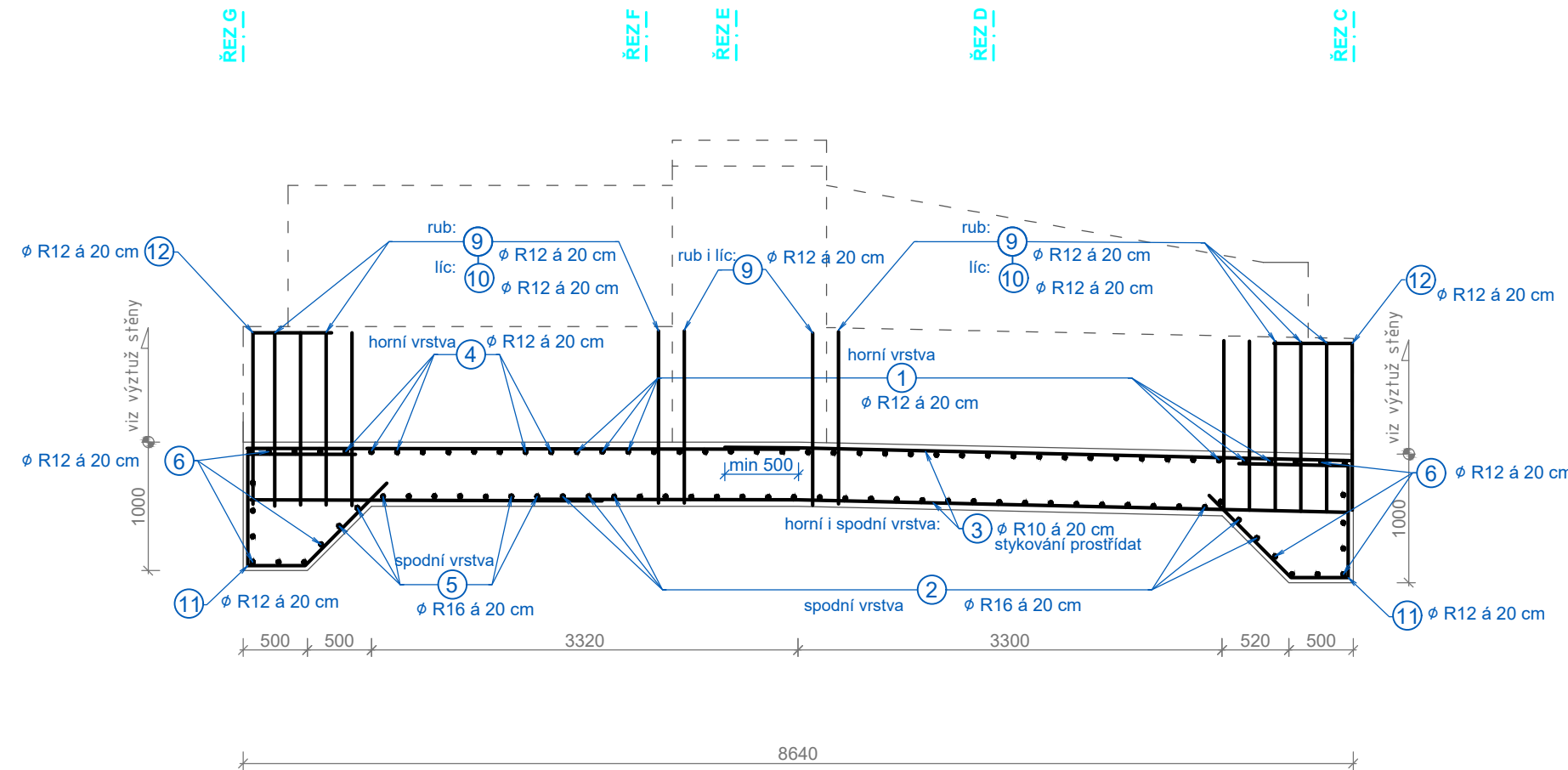


SO 01 - RYBÍ PŘECHOD RPI NA LB - DILATAČNÍ BLOK č.2 - DESKA

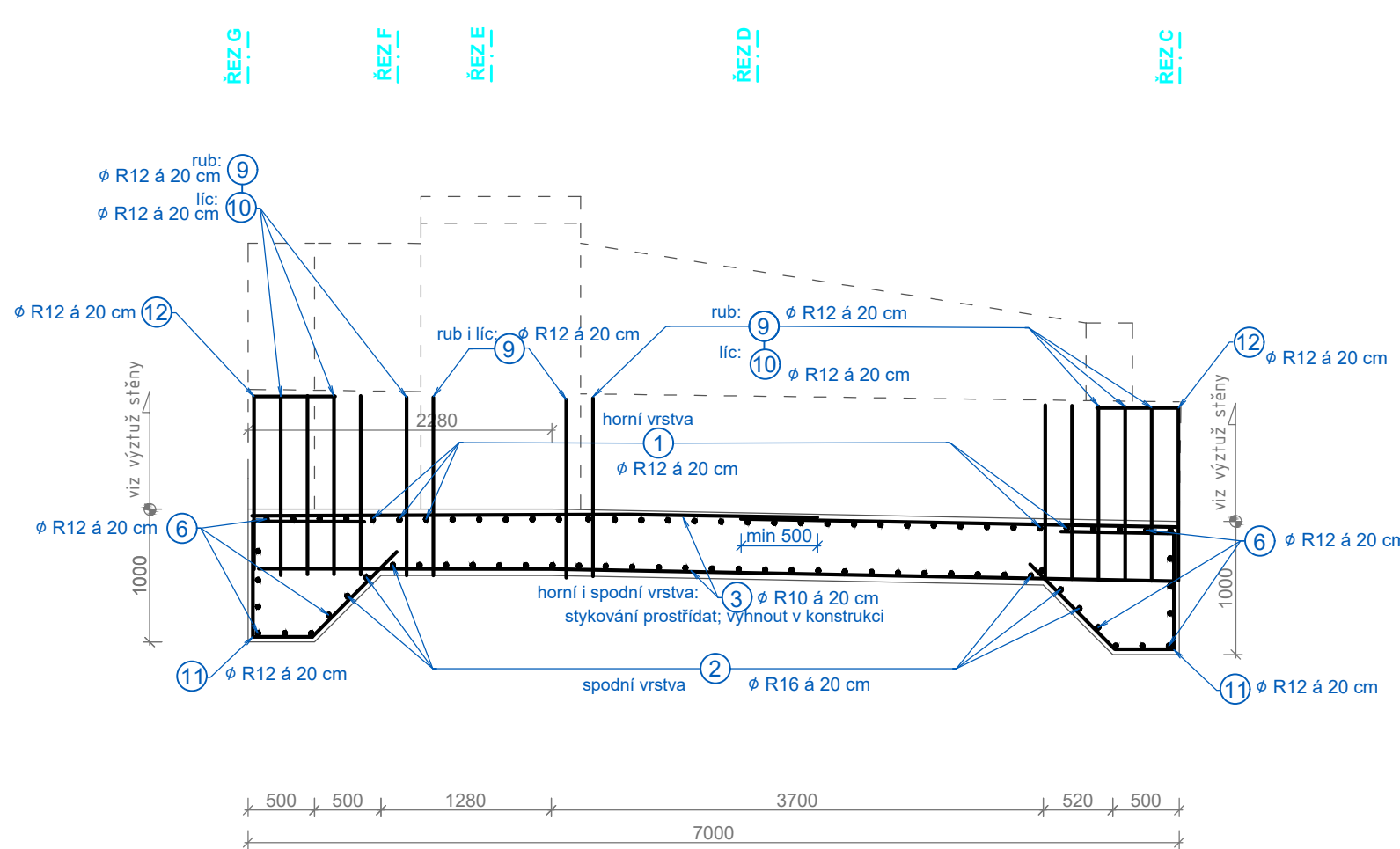
PŮDORYS



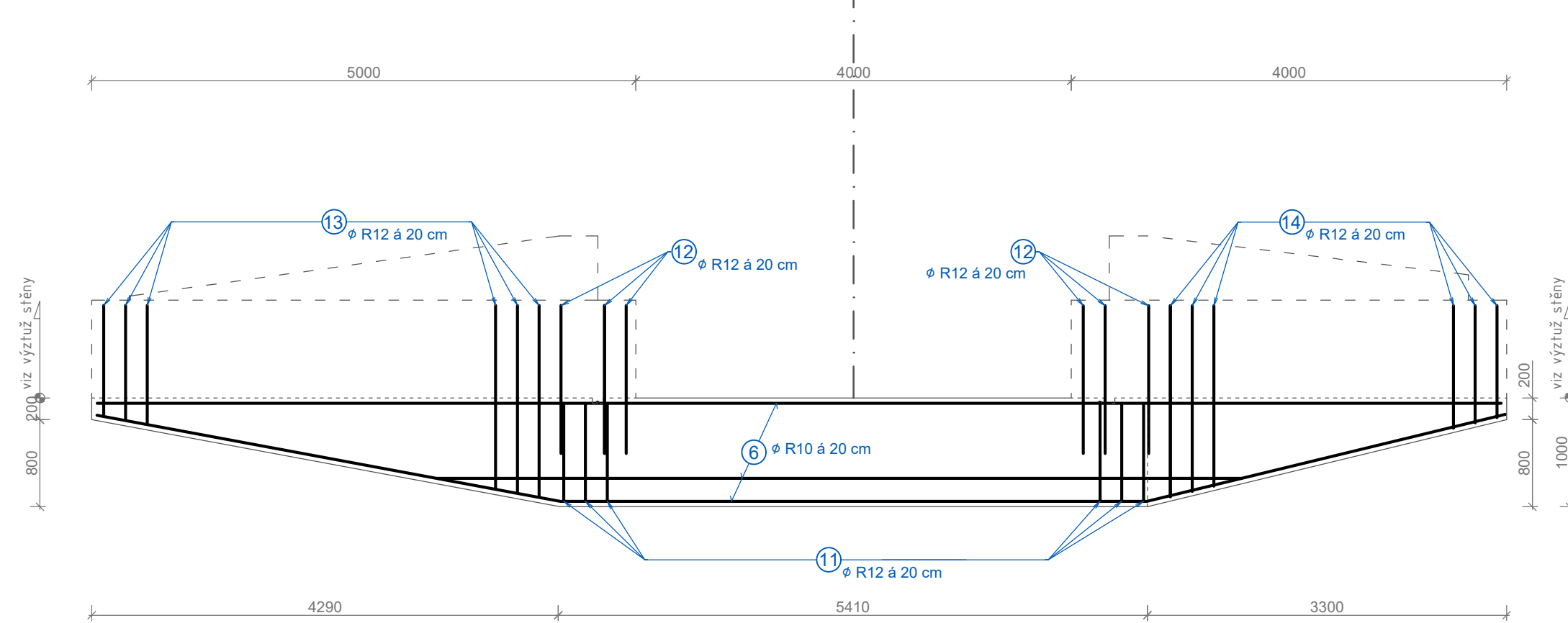
PŘÍČNÝ ŘEZ A



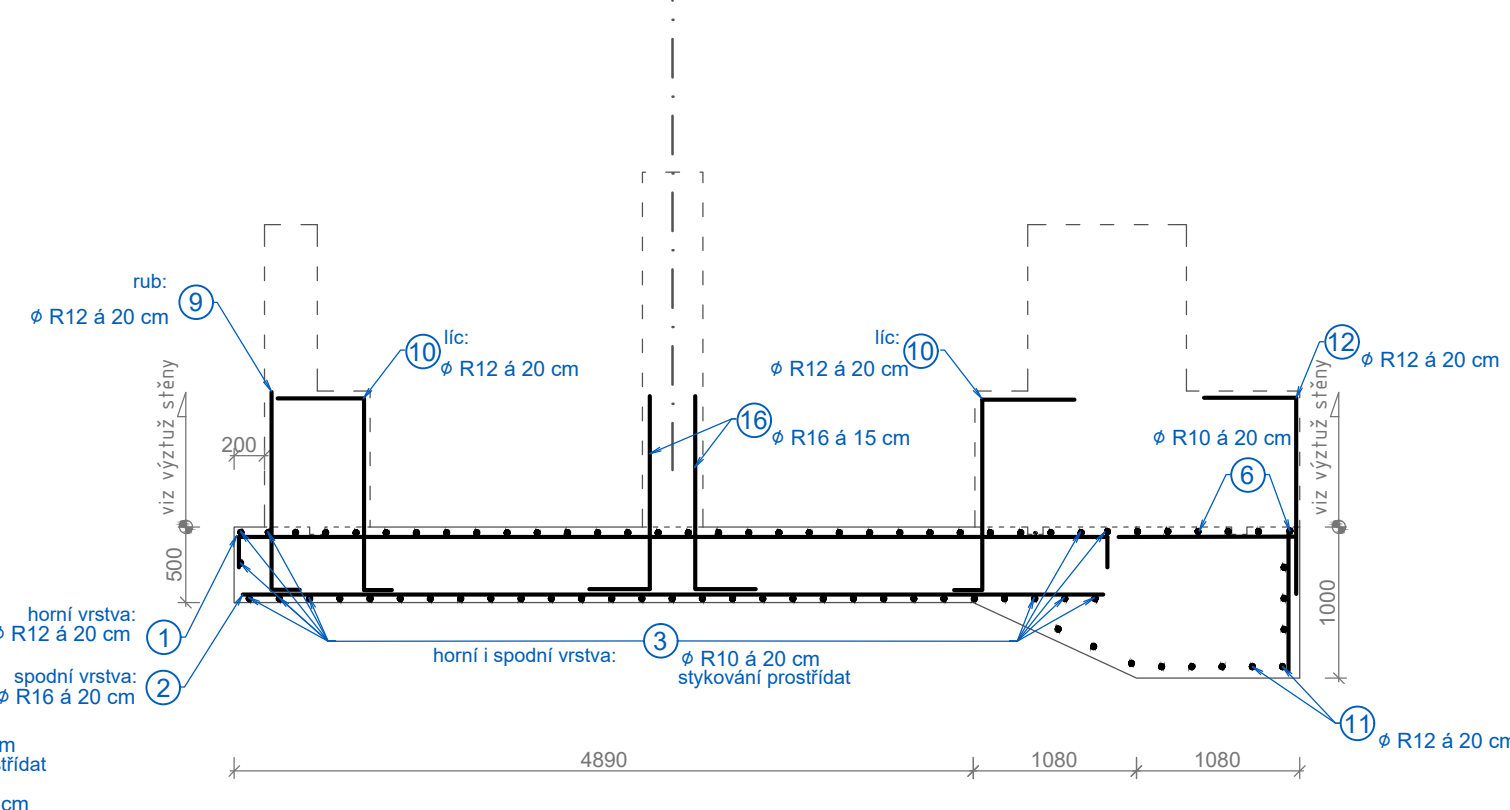
PŘÍČNÝ ŘEZ B



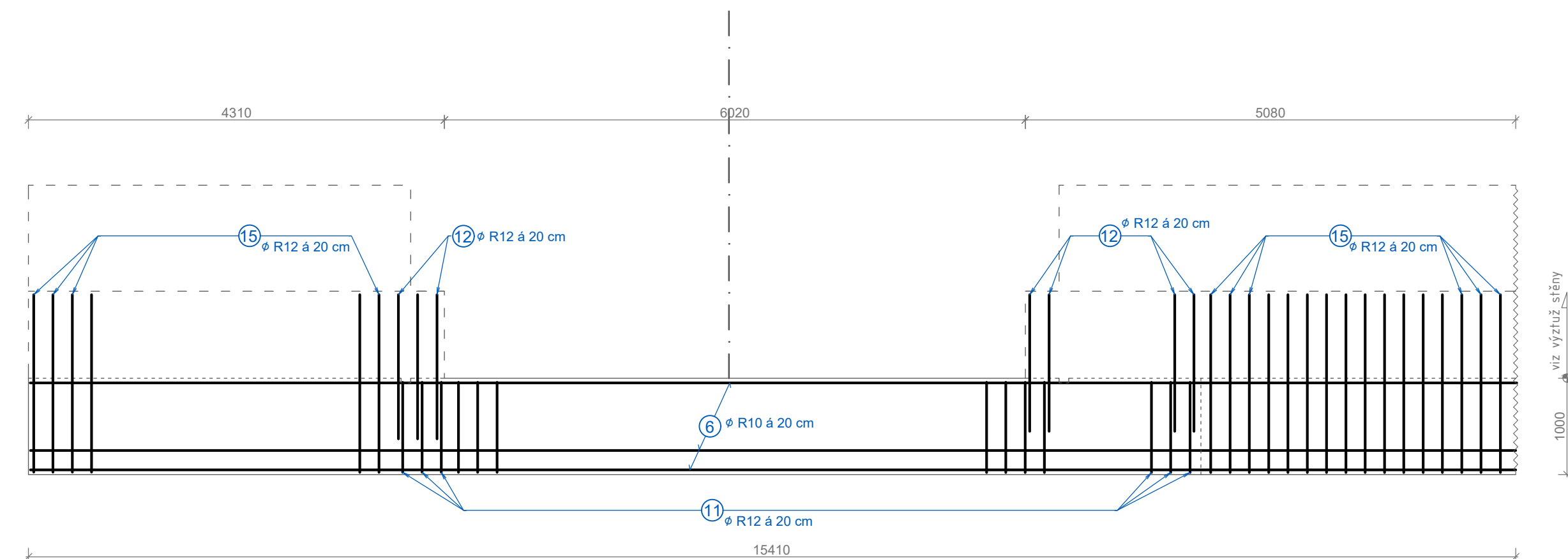
PŘÍČNÝ ŘEZ C



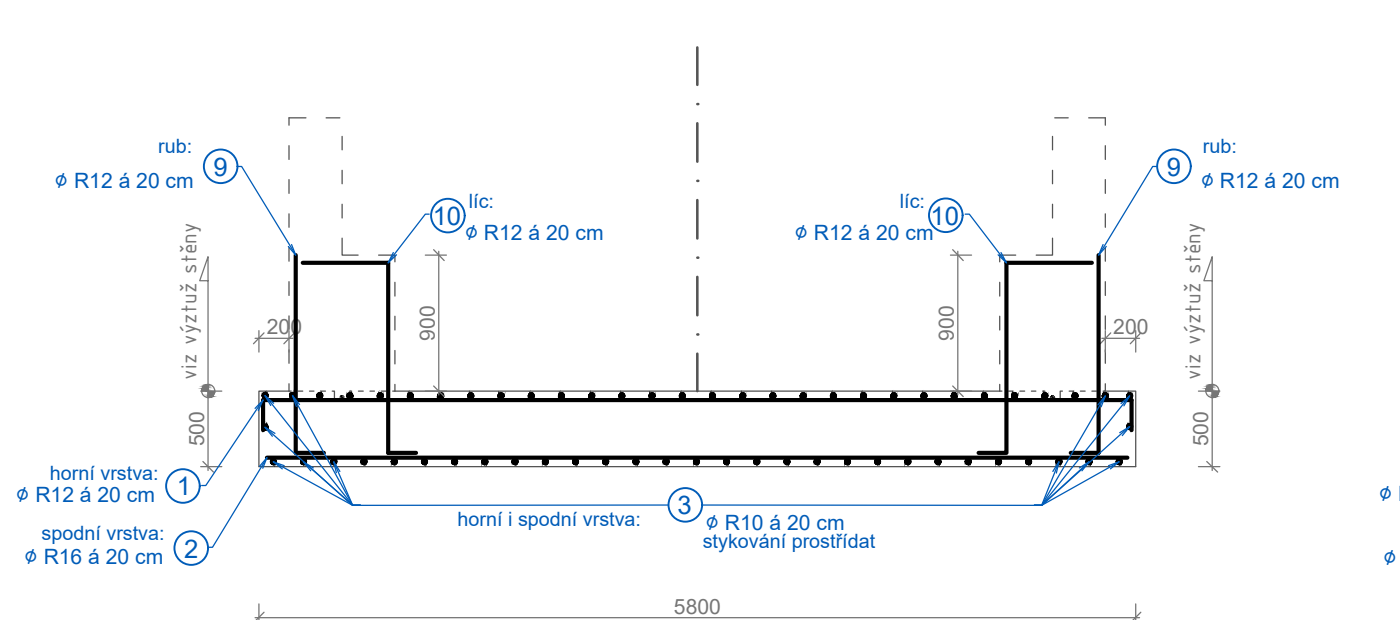
PŘÍČNÝ ŘEZ F



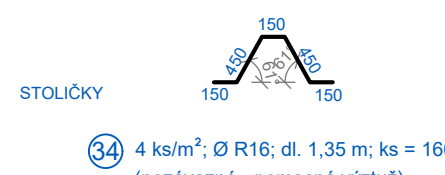
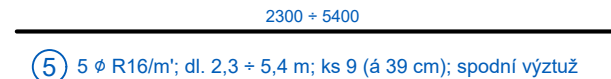
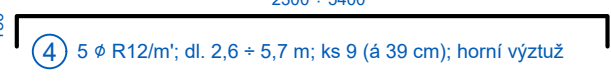
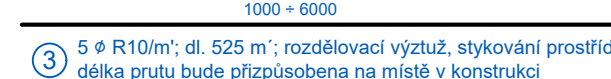
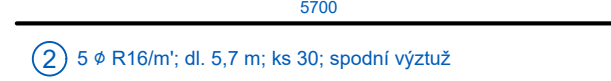
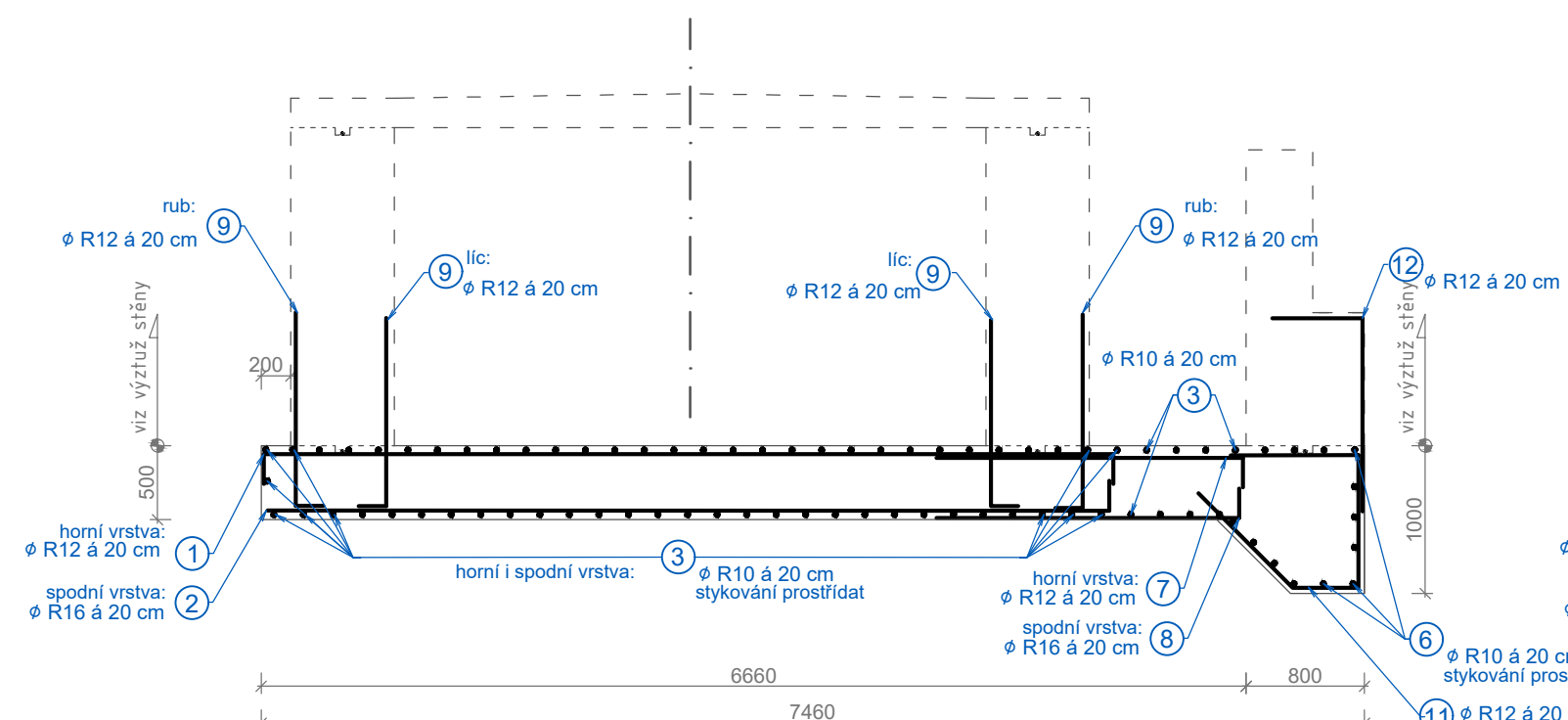
PŘÍČNÝ ŘEZ G



PŘÍČNÝ ŘEZ D



PŘÍČNÝ ŘEZ E



SO 01 RYBÍ PŘECHOD

Dilatační blok č.2

Kótováno v mm

VODOSTAVEBNÍ BETON

C 30/37 (90 dní) - XA1, XC4, XF3, XM2

Provdzušnění: 3 %

VÝZTUŽ : (R) 10 505

Krytí výztuže: stěny min 30 mm  
základová spára 50 mm

KONSTR. A POMOCNÁ VÝZTUŽ : (stoličky 0,5 ks/m², spony 4 ks/m²) - nezávazné

TĚSNĚNÍ PRACOVNÍCH A DILATAČNÍCH SPAR VÍZ D.9 PODROBNOSTI  
ZAKŘIVENÍ NÁBŘEŽNÍCH ZDÍ SE PROVEDE PLYNULE PO KRUŽNICÍCH POUZE V KAMENNÉM OBKLADU. BEDNĚNÍ ŽELEZOBETONOVÉ KONSTRUKCE BUDE SEGMENTOVÁNO PODLE MODULU BEDNĚNÍ POUŽITÉHO ZHOTOVITELEM A TOMU SE PŘÍZPUSOBÍ VÝZTUŽ NA MÍSTĚ V KONSTRUKCI.  
VÝZTUŽ BUDE VYNECHÁNA V MÍSTĚCH VLOŽENÝCH OC. KONSTRUKCÍ (DŘÁŽKY, STUPADLA) A DOPLNĚNY ADEKVÁTNÍ PRUTY.

SEZNAM STAVEBNÍCH OBJEKTŮ:

SO 01 RYBÍ PŘECHOD RPI NA LB

SO 02 VODÁCKÁ PROPUST NA LB

SO 02.1 VODÁCKÁ PROPUST NA LB

SO 02.2 SCHODIŠTĚ V NADJEŽÍ

SO 02.3 SCHODIŠTĚ V PODJEŽÍ

SO 02.4 REKONSTRUKCE KORUNY

SO 03 RYBÍ PŘECHOD RPIII U MVE

Katastrální území: Zadní Třeboň (789 593), Hlásná Třeboň (638 901)

Souřadnicový systém S-JTSK, výškový systém BpV

HLAVNÍ INŽENÝR PROJEKTU Ing. David BŮŽEK	PROJEKTANT Ing. David BŮŽEK	VÝPRAVOVAL Ing. Helena VAŇKOVÁ
---	--------------------------------	-----------------------------------

INVESTOR: Povědi Vitavy, státní podnik

STAVBA: Berounka, ř. km 21,638  
- jez Zadní Třeboň

- výstavba rybiho přechodu a vodácké propusti

SO 01 - DB č.2 - VÝKRES VYZTUŽENÍ - DESKA

ENVISYSTEM  
U Nikolajky 15, Praha 5  
Tel. 2 51 56 60 62-3, Fax. 2 51 56 09 24  
e-mail: info@enisystem.cz

SPEC: stavební  
STUPEŇ: DPS  
FORMÁT: 14 A4  
DATUM: 04 / 2025

ZAK.ČÍSLO

MĚŘITKO: 1 : 50

ČÍS. VYKR. D.8.2a